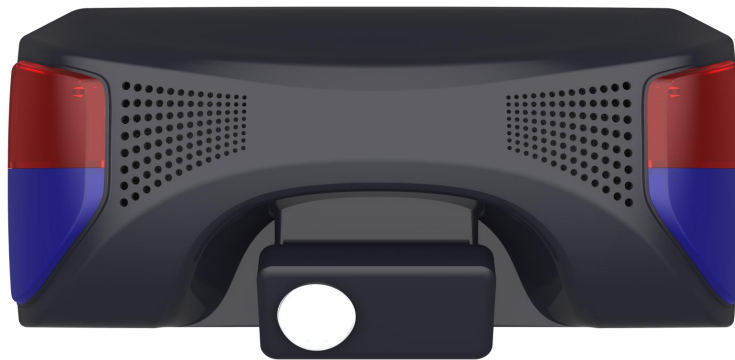


# WT-WS2 语音提示器

## V1.00



### 一、产品简介

欢迎使用唯创知音电子产品，本产品采用微波感应技术，抗干扰强、性能稳定，不受温度、户外光线影响。外观简洁、操作简单方便，具备红外遥控声音调整，语音选择，警灯白天关闭/开启功能。可通过微信小程序设置定时，调节音量，选曲，等功能。内置锂电池，低功耗设计，工作时间长，具备户外防水设计，可广泛应用于各大景点，车站，码头，地铁，机场等公共场所。

为了解本产品功能及使用，请先预览说明书。

### 二、产品特点：

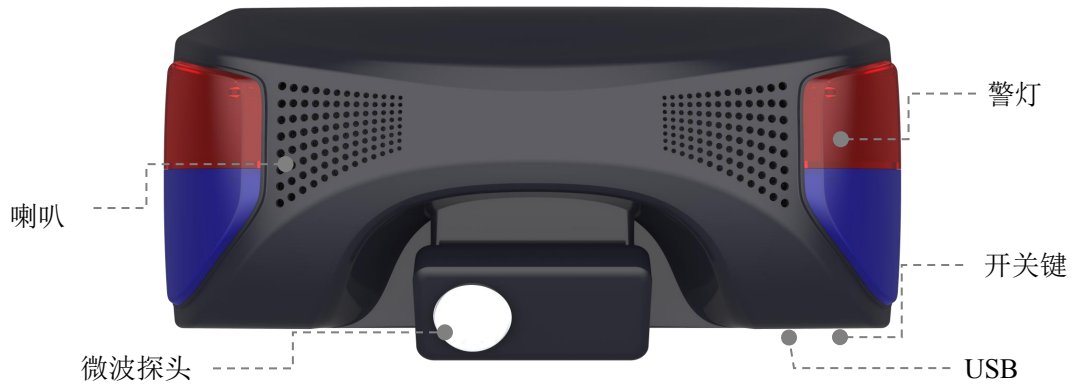
- 1、采用微波感应技术，抗干扰强、性能稳定，不受温度，户外光线影响。
- 2、内置 8R/3W 喇叭，声音洪亮。
- 3、支持插入 U 盘自动更换语音文件。
- 4、操作简单方便，可通过微信小程序调节音量，设置定时，等功能。
- 5、具有掉电记忆功能。
- 6、低功耗，太阳能供电，不影响阴雨天工作。
- 7、主机，太阳能安装支架一体化设计，方便安装。
- 8、红外遥控调整声音、选择曲目、白天开启/关闭警示灯。

### 二、电气参数

|          |               |        |
|----------|---------------|--------|
| 供电方式     | DC12V/2A      |        |
|          | 7.4V/8AH 锂电池  |        |
| 工作电流     | 休眠状态          | ≤10mA  |
|          | 放音状态          | ≤550mA |
| 太阳能板规格   | 18V/20W       |        |
| 音频格式     | MP3           |        |
| 音频输出功率   | 8 Ω /3W (典型值) |        |
| 感应范围     | ≥4 米          |        |
| 报警声音     | ≥100dB        |        |
| 蓝牙连接有效距离 | 10 米内         |        |

### 三、基本功能说明

#### 1: 接口位置指示



## 2: 遥控按键操作对照表

| 按键名称 | 操作方式 | 实现功能              |
|------|------|-------------------|
| 电源开关 | 短按   | 开启白天亮灯模式/关闭白天亮灯模式 |
| 音量加  | 短按   | 音量增加              |
| 音量减  | 短按   | 音量减少              |
| 上一曲  | 短按   | 上一曲语音内容           |
| 下一曲  | 短按   | 下一曲语音内容           |

**注意：遥控只有在开机 1 分钟内或在语音播放时操作有效**

## 3: U 盘语音更换

- ① 先给产品断电，将准备好的 MP3 格式语音拷贝到被格式化的 U 盘内。
- ② 将 U 盘插到产品 USB 接口。
- ③ 打开提示器开关，报时后自动拷贝 U 盘语音，拷贝时蓝色警灯快闪。
- ④ 拷贝完成蓝色警灯停止闪烁，拔出 U 盘即可。

## 四、微信小程序应用



通过微信扫描此二维码进行蓝牙小程序应用操作

### 1、小程序应用：

打开手机自身蓝牙和手机定位，微信首页下滑找到“Kingsound”蓝牙小程序点击打开，点开 after 点击页面下的搜索。搜索到“LE-WS2”时点击连接(数据传输蓝牙)，提示输入密码时输入“000000”。如下图所示位置。



### 3: 播放模式选择

模式下只可以选择一项，选择完点击最下层“设置同步”即可。

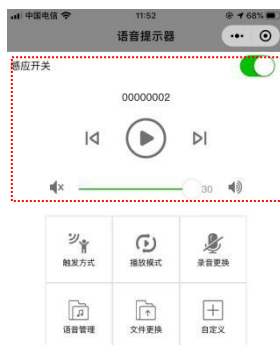
|                |                     |
|----------------|---------------------|
| 单曲触发播放         | 触发后播放设定的语音完成后即停止。   |
| 全曲触发播放         | 每触发一次按照内部编号依次播放语音一次 |
| (上电后) 单曲自动循环播放 | 上电后自动按照选择的语音不停播放    |
| (上电后) 全曲自动循环播放 | 上电后按照内部语音顺序不停循环播放   |



注意：在非定时模式下有效。

### 4: 语音试听

- (1) 音乐试听，点击播放/暂停按钮即可播放或暂停播放语音内容。
- (2) 点击上下曲选项进行选择试听。
- (3) 左右滑动音量旋钮调整声音大小。（如下图所示红框区域位置）



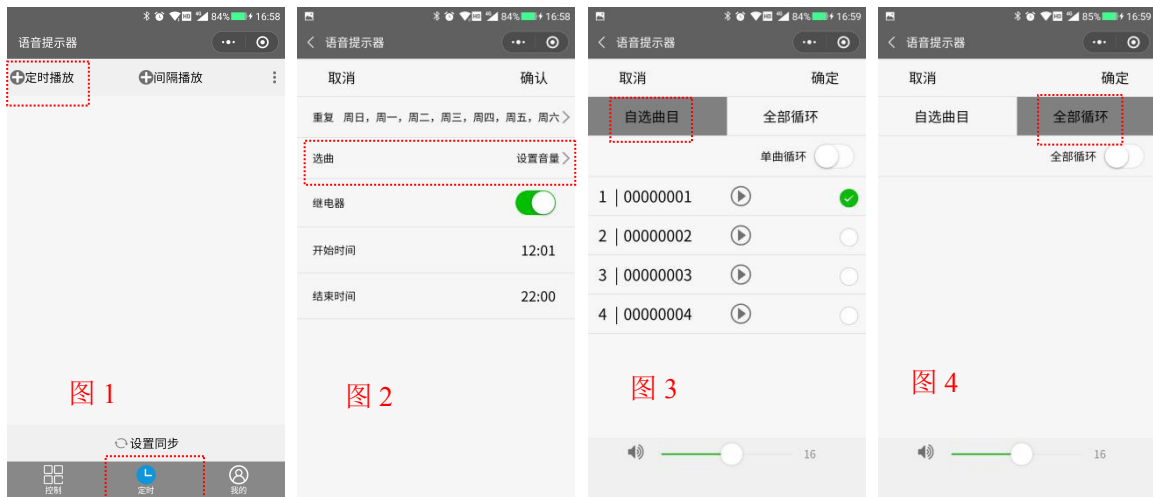
### 5: 定时设定

(1) **定时设定：**点击“定时播放”进入如下图 2 所示界面，在此界面进行星期天数，选曲（包括自选曲目/全部循环，声音大小），开始/结束时间选择。

① 在“自选曲目”中选定语音编号完成设定，设定时间段内感应一次播放一次。打开“单曲循环”在定时范围内一直播放选定语音。

② 选中“全部循环”完成设定，设定时间段内按照内部语音顺序感应一次播放下一首语音，如图 4 红框所示位置。打开“全曲循环”在定时范围内一直循环播放内部语音。

③ 继电器开启语音播放警灯同步工作，继电器关闭语音播放警灯不工作。



④ 完成后点击右上角“确定”自动回到“定时”界面，点击底部的“设置同步”，完成设定。

**注意：定时播放最大支持 20 组。**

(2) **间隔播放：**点击“间隔播放”后自动弹出定时设定界面如下图 1 2 所示，在此界面进行星期天数，音频名（包括自选曲目/全部循环，声音大小），继电器，间隔时间选择。

① 在“自选曲目”中选定语音编号完成设定，间隔时间到时后播放一次。

② 选择“全部循环”，间隔时间到时后按照内部语音顺序一次播放一首语音。如第一个间隔时间到时播放 00000001，第二个间隔时间到播放 00000002。如图 4 红框所示位置。



③ 完成后点击右上角“确定”自动回到“定时”界面，点击底部的“设置同步”，完成设定。

**注意：间隔播放只支持1组。**

(3) **批量设保存设置：** 点击定时界面右上角的隐藏按钮选择“数据存储”，连接另外一台产品后，点击隐藏按钮的“获取存档”即可调出定时组，完成后“设置同步”即可。



(4) **批量删除定时设定：** 点击隐藏按钮内“批量删除”完成清除定时组。

## 6: 蓝牙名称和密码更改

点击小程序“我的”进入“参数设定”，进入蓝牙名称及登录密码修改。



**蓝牙小程序操作注意事项：** 设定完成后，关闭蓝牙即可进入设定的工作模式。

## 五、安装应用

### 1: 支架安装

## 六、安装注意事项

### 1、安装注意事项

- ① 建议安装高度：2 米---3.2 米

## 七、问题及处理方式

| 问题点          | 处理方法   |
|--------------|--|
| 上电播放时间后无声音输出 | 1、确认是否将音量调整到最小。<br>2、确认是否在定时范围内。                   |
| 没有人也有语音播放    | 1、微波模块感应到移动物体会触发语音播放，请排除感应范围内是否有移动物体（例如：树木，金属广告牌）。 |

|             |  |
|-------------|--|
| 遥控调整声音和选曲无效 | 1、请确认产品是否定时，定时后产品按照设定声音大小和曲目进行播放。遥控只有在无定时模式下有效。<br>2、请对准产品底部，间距在 4 米内。 |
| 小程序搜索不到蓝牙   | 1、请确认手机打开蓝牙、定位以及网络。<br>2、请在语音播放或重新开机一分钟内搜索连接。<br>3、退出小程序重新打开点击搜索。      |
| 小程序不能更换语音   | 1、小程序目前不支持此款产品语音更换。<br>2、请使用 U 盘进行语音更换。                                |

## 八、附件清单

| 名称      | 数量 |
|---------|----|
| 主机      | 1  |
| 充电器(选配) | 1  |
| 说明书     | 1  |
| 合格证     | 1  |

## 免责声明

深圳唯创知音电子有限公司保留在未通知客户的情况下修改使用资料的权利。新型产品规格将以最新版本的使用资料为准。

| <b>联系方式</b>                                       |                                |
|---|--------------------------------|
| <b>深圳唯创知音电子有限公司（总部）</b>                           | <b>武汉唯尼创科技有限公司</b>             |
| <b>400 服务热线：</b> 4008-122-919                     | <b>400 服务热线：</b> 400-008-5787  |
| <b>电 话：</b> 86-0755-29605099 / 29606621           | <b>电 话：</b> 15927028464（微信同号）  |
| <b>传 真：</b> 86-0755-29606626                      | <b>地 址：</b> 湖北省武汉市东湖新技术开发区关山大道 |
| <b>地 址：</b> 深圳市宝安区福永街道大洋路90号中粮福安机器人智造产业园 11 栋 4 楼 | 111 号光谷时代广场 B 座 26 层 19 室      |